

87,08 м2

1



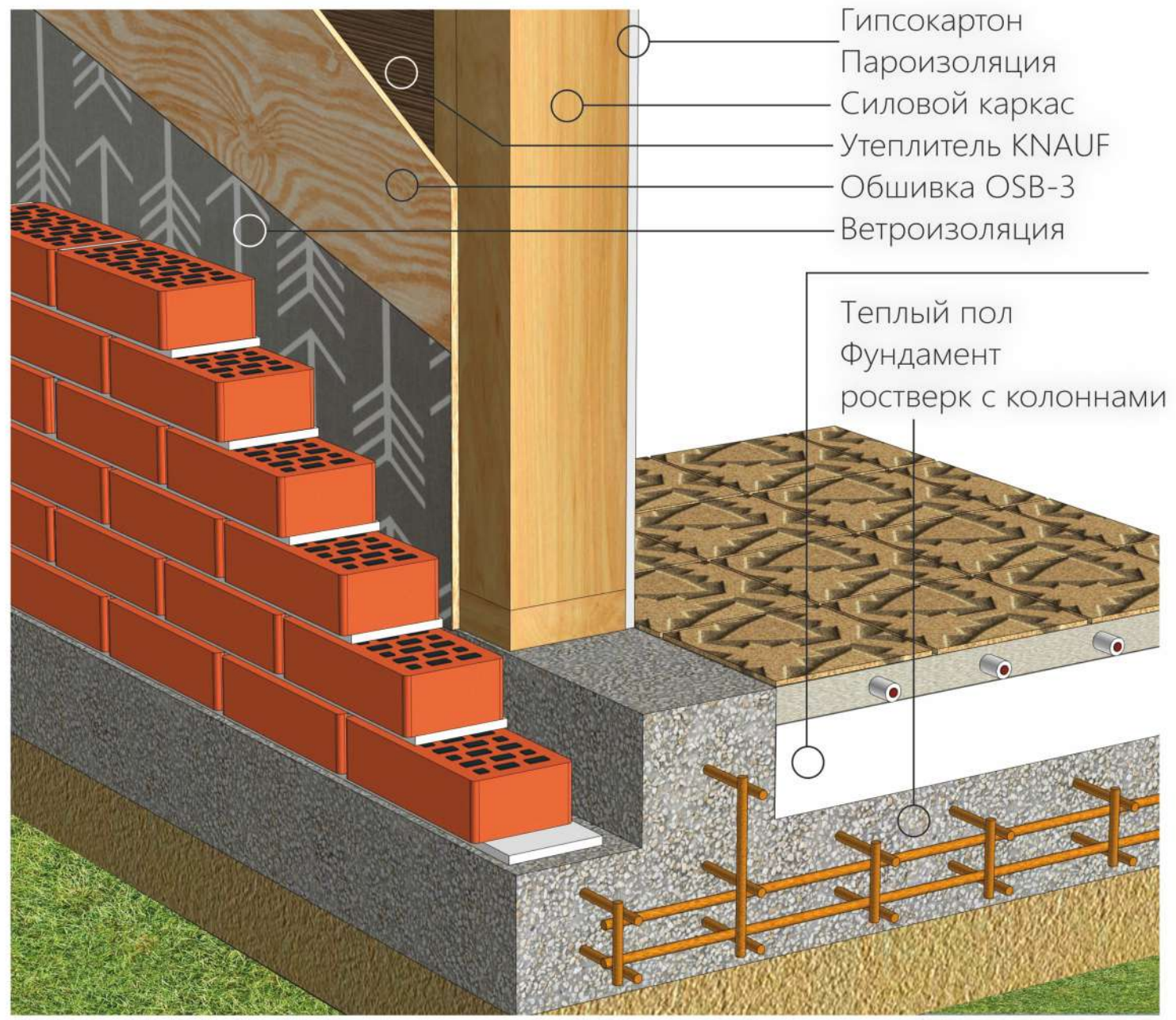
## ДОМ ГЕОРГ

проект 2022 года

### СОДЕРЖАНИЕ:

1. ОПИСАНИЕ ПРОЕКТА.
2. ТЕХНОЛОГИЯ SHOLZBAU ZIEGEL.
2. ПОДРОБНАЯ КОМПЛЕКТАЦИЯ.
3. ПЛАНИРОВКА ДОМА.
4. ПОЛИТИКА КОМПАНИИ.

СТЕНА  
SHOLZBAU+  
+ZIEGEL  
В ДВА РАЗА  
ТЕПЛЕЕ  
ОБЫЧНОЙ



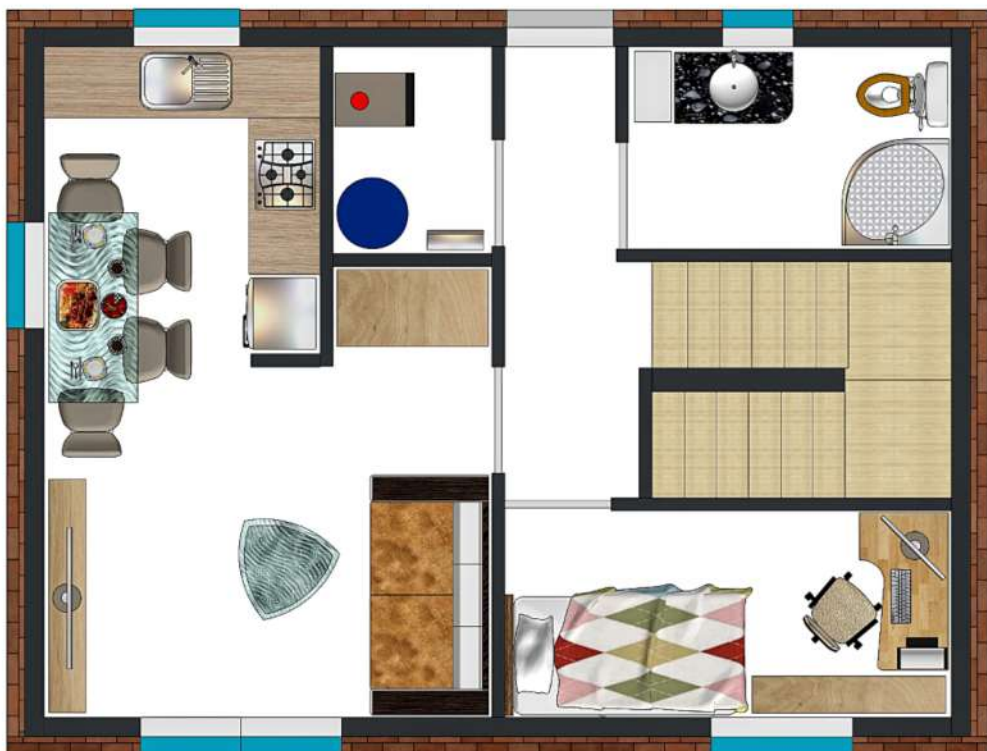
- Гипсокартон
  - Пароизоляция
  - Силовой каркас
  - Утеплитель KNAUF
  - Обшивка OSB-3
  - Ветроизоляция
- Теплый пол  
Фундамент  
ростверк с колоннами



#### КОМПЛЕКТАЦИЯ:

Полностью готовый дом для жизни, под чистовую отделку внутри, остается только наклеить обои или покрасить стены. Коммуникации, их состав и количество необходимо обсуждать.

- БЕТОННЫЙ ФУНДАМЕНТ (МОНОЛИТНАЯ ПЛИТА).
- ОБЛИЦОВОЧНЫЙ КИРПИЧ (ВЕНТИЛИРУЕМЫЙ ФАСАД).
- ДЕРЕВЯННЫЙ СИЛОВОЙ КАРКАС+ГИПСОКАРТОН ВЕЗДЕ (УТЕПЛЕНИЕ 150мм)..
- ОКНА (ПОВОРОТНО/ОТКИДНЫЙ) КОМПЛЕКТ.
- ПЕРЕГОРОДКИ МЕЖКОМНАТНЫЕ (108мм, утепление 100мм).
- ПОЛНОЦЕННАЯ КРОВЛЯ ИЗ МЕТАЛЛОЧЕРЕПИЦЫ.
- ПОДШИВКА СВЕСОВ КРОВЛИ.
- ВОДОСТОЧНАЯ СИСТЕМА.
- ВСЕ РАБОТЫ ПО МОНТАЖУ И ДОСТАВКА УЧТЕНЫ.



КОНЕЧНО, ПЛАНИРОВКА МОЖЕТ БЫТЬ ИЗМЕНЕНА



SHOLZBAU.RU

HAUS • FAMILIE • FRIEDEN  
ДОМ • СЕМЬЯ • ПОКОЙ

Мы знаем, как непрост путь от первой мечты до принятия решения о своем доме. Большинство людей принимают такое решение только один раз в жизни.

Поэтому мы уделяем Вам так много времени.

На наших нынешних строительных площадках Вы можете своими глазами увидеть, как мы работаем.

Возможно также посетить построенные нами дома.

Мы хотим, чтобы Вы были абсолютно уверены.

С уважением, команда Sholzbau.